

Damen und Herren  
Mitglieder des Samtgemeinderates  
der Samtgemeinde Thedinghausen

**Sitzung des Samtgemeinderates am 19.12.2012,**  
**hier: Erweiterung der Tagesordnung**

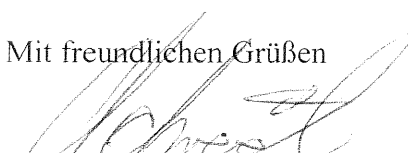
Sehr geehrte Damen und Herren,

die mit Einladung vom 06.12.2012 übersandte Tagesordnung der o.g. Sitzung wird um folgenden Punkt erweitert:

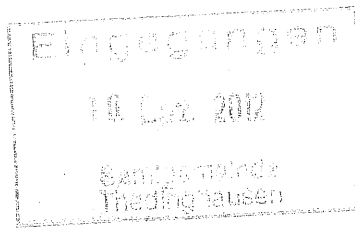
- TOP 7 – Beratung und Beschlussfassung über die Anträge der SPD-Fraktion i. S.  
Maßnahmen zur Verbesserung der Verkehrssicherheit an Schulbushaltestellen
- a) an der L156 in Lunsen  
-DS-Nr. S.1.17.169
  - b) an der L 203 bei Firma Polar  
-DS-Nr. S.1.17.170  
(SGA 19.12.2012, TOP 6 a) und b))

Die bisherigen Punkte 7 bis 9 werden die Punkte 8 bis 10.

Mit freundlichen Grüßen

  
(Schröder)

An den Samtgemeinderat Thedinghausen  
Braunschweiger Str. 10  
27321 Thedinghausen



Thedinghausen, den 27.11.2012

### **Antrag an den Samtgemeinderat Thedinghausen**

Die SPD-Fraktion der Samtgemeinde Thedinghausen bittet um Behandlung des folgenden Antrags in der nächsten Samtgemeinderatssitzung am 19.12.2012:

„Der Samtgemeinderat Thedinghausen beauftragt die Verwaltung, bei der zuständigen Stelle auf einen Ausbau der Bushaltestelle in Lunsen auf der Fahrbahnseite bei der Firma Voss hinzuwirken.“

#### **Begründung:**

Zum jetzigen Zeitpunkt ist dort keine gesicherte Bushaltestelle vorhanden. Es ist weder eine Haltebucht noch ein Wartehäuschen vorhanden. Die Kinder stehen bei jedem Wetter ungeschützt an der viel befahrenen Straße. Zeitgleich wird der Wartebereich aber auch für Lkw Anlieferungen der Firma Voss sowie von deren Firmenfahrzeugen genutzt. Außerdem münden die Lunsener Dorfstraße sowie die Einfahrt der Feuerwehr in diesen Bereich.

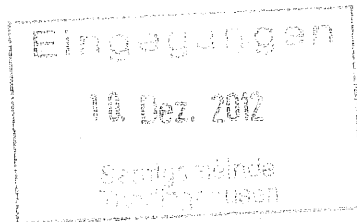
Aktuell ist die sichere Schülerbeförderung in diesem Bereich für täglich ca. 10-20 Schüler nicht gewährleistet und es besteht dringender Handlungsbedarf!

Die L 156 fungiert als Autobahnzubringer für ein weites Einzugsgebiet. Entsprechend hoch ist das Verkehrsaufkommen im Ort Lunsen. Immerhin täglich um die 15.000 Verkehrsbewegungen.

Die SPD-Fraktion der Samtgemeinde Thedinghausen

Rolf Thies  
(Fraktionsvorsitzender)

An den Samtgemeinderat Thedinghausen  
Braunschweiger Str. 10  
27321 Thedinghausen



Thedinghausen, den 27.11.2012

### **Antrag an den Samtgemeinderat Thedinghausen**

Die SPD-Fraktion der Samtgemeinde Thedinghausen bittet um Behandlung des folgenden Antrags in der nächsten Samtgemeinderatssitzung am 19.12.2012:

„Der Samtgemeinderat Thedinghausen beauftragt die Verwaltung, bei der zuständigen Stelle auf einen Ausbau der Bushaltestelle an der L 203 auf der gegenüberliegenden Fahrbahnseite der Firma Polar hinzuwirken sowie eine Geschwindigkeitsbegrenzung durchgehend von Morsum bis 50 Meter hinter der Bushaltestelle in beiden Fahrtrichtungen.

#### **Begründung:**

Zum jetzigen Zeitpunkt ist dort keine gesicherte Bushaltestelle vorhanden. Es ist weder eine Haltebucht noch eine Beleuchtung noch ein Wartehäuschen vorhanden. Die Kinder stehen bei jedem Wetter ungeschützt direkt an der viel befahrenen Straße. Schulkinder sowie auch Fahrgäste, die den Linienbus nutzen, müssen die sehr stark befahrene Fahrbahn oft im Dunkeln überqueren. Der Wartebereich ist kaum noch zu erkennen und grenzt direkt an die Fahrbahn, siehe Abb. 1 und 2. In diesem Bereich ist aktuell eine Geschwindigkeit von 100km/h zulässig. Die ist aber nicht zu verantworten für die Überquerung der Landesstraße, um zu der Haltestelle zu gelangen. Die jetzige Geschwindigkeitsbegrenzung ist lediglich auf einem kleinen Teilabschnitt der L203 in eine Fahrtrichtung auf 70 km/h reduziert.

Aktuell ist die sichere Schülerbeförderung in diesem Bereich nicht gewährleistet und es besteht dringender Handlungsbedarf!

Die Bushaltestelle kann wegen der Bäume und einer fehlenden Beleuchtung sowie einer fehlenden optischen Abgrenzung zur Fahrbahn nicht von den Autofahrern, die Richtig Morsum fahren, wahrgenommen werden.

Die L 203 wird im Kreuzungsbereich zur K8 täglich von ca. 20-40 Fußgängern und Fahrradfahrern überquert. In diesem Bereich ist nur in eine Fahrtrichtung eine Geschwindigkeitsbeschränkung auf 70 km/h, die aber zwingend auf beide Fahrtrichtungen ausgedehnt werden sollte.

Die L 203 fungiert als Autobahnzubringer für ein weites Einzugsgebiet. Entsprechend hoch ist das Verkehrsaufkommen immerhin täglich um die 15.000 Verkehrsbewegungen. In dem Abschnitt der L 203 von Morsum bis Höhe Bushaltestelle ist es in den letzten 2 Jahren zu mindestens 4 schweren Verkehrsunfällen gekommen, wobei zwei davon tödlich endeten.

Rolf Thies  
(Fraktionsvorsitzender)

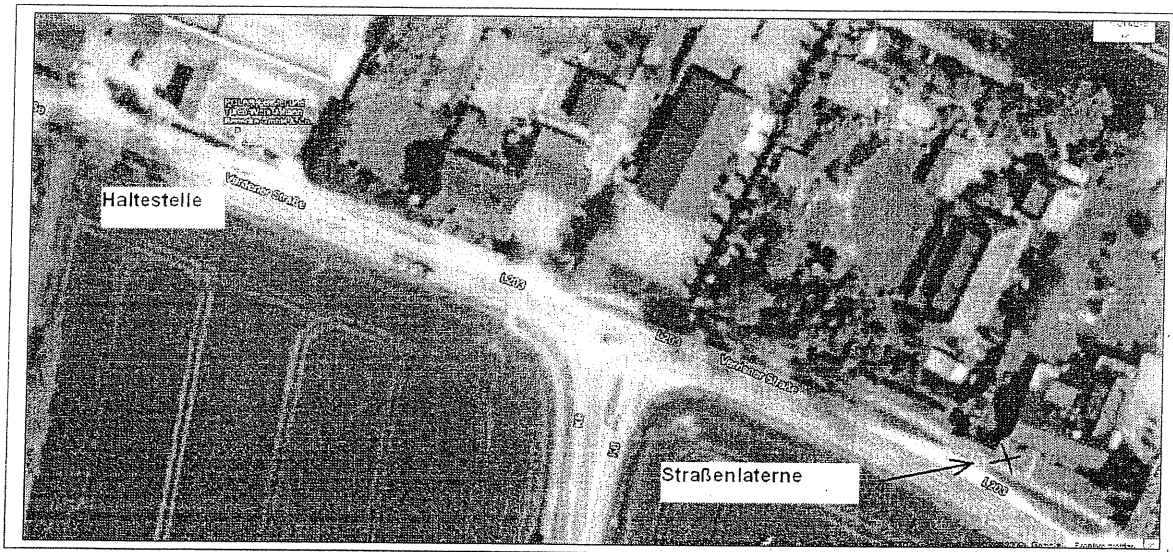


Abbildung 1: Luftansicht Bushaltestelle Polar (Quelle: google maps)