

Gemeinde Riede

Beschlussvorlage

(X) öffentlich

() nicht öffentlich

Amt / Aktenzeichen	Datum	Drucksachen Nr.
3 R/3/449-15	08.04.2014	R.3.17.109

Beratungsfolge	Ergebnis					
	Sitzungstag	TOP	Einstimmig	Ja	Nein	Enthaltung
SozA Riede	22.04.2014					
WiSo-A SGem.	22.04.2014					

Bisheriger Beratungsgang: SozA Riede 09.01.2014 TOP 4, 6b, 7a, 7b und 7d
Rat Riede 19.03.2014 TOP 6

Betreff: Belegung des Kindergartens Riede im Kindergartenjahr 2014/2015

auch: Schaffung von zusätzlichen Betreuungskapazitäten für eine Krippen- und eine Kindergartengruppe.

Beschlussvorschlag:

Der Rat der Gemeinde Riede beschließt das im Kindergarten Riede im Kindergartenjahr 2014/2015 neben den bestehenden Angeboten,

1. drei Vormittagsgruppen mit jeweils 25 Plätzen im Alter von 3 - 6 Jahren in den Räumlichkeiten des Kindergartens mit einer Betreuungszeit von 08.00 - 12.00 Uhr, eine Gruppe davon mit einer verlängerten Betreuungszeit bis 14.00 Uhr.
2. eine Krippengruppe mit 15 Plätzen im Alter von 1 - 3 Jahren in den Räumlichkeiten des Kindergartens mit einer Betreuungszeit von 08.00 - 14.30 Uhr.
3. zwei sonstige Gruppen für Schulkinder mit jeweils 20 Plätzen im Alter von 6 - 10 Jahren mit einer Betreuungszeit von 12.30 - 15.00 Uhr. Eine Gruppe ist im Kindergarten und die Andere in der Grundschule Riede untergebracht

folgende Gruppen neu eingerichtet werden:

4. eine Vormittagsgruppe mit 25 Plätzen im Alter von 3 - 6 Jahren in einen angemieteten Raumcontainer auf dem Gelände des Kindergartens mit einer Betreuungszeit von 08.00 - 12.00 Uhr zzgl. 30 Min. Früh- und Spätdienst.
5. eine Krippengruppe mit 15 Plätzen im Alter von 1 - 3 Jahren in einen angemieteten Raumcontainer auf dem Gelände des Kindergartens mit einer Betreuungszeit von 08.00 - 12.00 Uhr zzgl. 30 Min. Früh- und Spätdienst.

Die Verwaltung wird beauftragt, das erforderliche Personal einzustellen und Verhandlungen mit der Landesschulbehörde in Lüneburg über die Änderung der Betriebserlaubnis aufzunehmen.

Bis zum Erlass einer Nachtragshaushaltssatzung werden alle für die Maßnahme notwendigen Ausgaben überplanmäßig bereitgestellt.

Des Weiteren wird von der Gemeinde Riede ein externer Architekt beauftragt, der die Baugenehmigung beantragt, die Container ausschreibt und deren Aufstellung organisiert.

Die Gemeinde Riede beginnt mit der Betreuung in den neu eingerichteten Krippen- und Kindergartengruppen nach den Sommerferien, spätestens sobald die personellen und sachlichen Voraussetzungen erfüllt sind, um eine qualitative Kinderbetreuung gewährleisten zu können.

Die Samtgemeinde Thedinghausen stimmt der Schaffung einer neuen kommunalen Krippengruppe mit 15 Plätzen in der Gemeinde Riede zu und trägt gem. Beschluss des Samtgemeindeausschusses v. 05.06.2012 die ungedeckten Kosten.

Sachverhalt:

Es wird auf die o.g. Beratungen im Sozialausschuss und Rat Riede verwiesen. Insbesondere auf TOP 6 der letzten Ratssitzung am 19.03.2014. Demnach sind im Kindergartenbereich 16 Plätze zu wenig und im Krippenbereich 15 Plätze.

Raum- und Sanitärcontainer:

Verwaltungsseitig sind insgesamt vier Firmen angeschrieben worden, die Raumcontainer vermieten und verkaufen. Von zwei Firmen kam eine Rückmeldung. Zum Einen stellte Fa. Algeco persönlich die Konzepte und Möglichkeiten der Raumcontainer vor und hat sich bereits vor Ort ein Bild von dem Kindergartengelände gemacht. Die zweite Firma meldete sich Anfang der 14. KW telefonisch und wollte ein Angebot einreichen (ist bis heute aber nicht eingegangen).

Im Anhang sind die Einzelheiten der zwei Angebote der Fa. Algeco über die Raum- und Sanitärcontainer sowie eine Planzeichnung zu entnehmen (Anlage 1 + 2). Die Mindest-Mietdauer beträgt 24 Monate. Die räumlichen Anforderungen gemäß dem Gesetz über Tageseinrichtungen für Kinder in Niedersachsen (KiTaG) sind berücksichtigt und eingehalten worden. Ebenso die Vorschriften im Sanitärbereich. Zusätzlich ist auf Rat von Frau Enke, Landesschulbehörde, ein Mitarbeiter-Raum eingeplant worden, da gerade im Krippenbereich zu Beginn viele Gespräche bzgl. Eingewöhnung etc. stattfinden. Zudem finden auch Team-Sitzungen der Mitarbeiter/innen statt.

Zur Aufstellung der Container ist am Besten der Mitarbeiter-Parkplatz des Kindergartens geeignet (s. hierzu Anlage 3). Hier ist zum Einen bereits der notwendige Untergrund geschaffen und zum Anderen sind die Wege zur Schaffung der Ver- und Entsorgung am kürzesten. Ebenfalls sind hier die Voraussetzungen für den An- und Abtransport der Container (Schwertransport) am Besten. Eine Aufstellung der Container-Anlage auf dem Kindergartengelände hat zur Folge, dass ein großer Teil vom Spielhügel abgetragen werden müsste und einer Gruppe das natürliche Licht in den Räumlichkeiten genommen wird. Zudem wird eine Feuerwehrezufahrt

versperrt, die dann verlegt werden muss. Außerdem müsste hier ein entsprechender Untergrund angelegt und die Ver- und Entsorgung der Anlage müsste quer über das Gelände neu gelegt werden. Ein weiterer Vorteil des Mitarbeiter-Parkplatzes ist, dass die neue Krippengruppe dicht beim altersgerechten Spielplatz ansässig ist und somit alle Krippenkinder unter sich sind.

Verwaltungsseitig wird ebenfalls die Aufstellung der Containeranlage auf dem Mitarbeiter-Parkplatz befürwortet. Es stehen dann noch ausreichend Parkplätze vor der Heinz-Schreiber-Halle zur Verfügung. Da dort vormittags wenig Vereinsbetrieb ist, kommt es zu keinem Konflikt.

Kosten für die Mietung einer Container-Anlage gem. Angebote der Fa. Algeco:

Angebot 1

Mietkosten / Monat inkl. MwSt.	4.610,17 €
Mietkosten für 12 Monate	55.322,04 €
Mietkosten für 24 Monate	110.644,08 €
zzgl. Nebenleistung (Montage, Demontage, etc.)	25.346,05 €

Bei einer Mietdauer von 24 Monaten belaufen sich die Gesamtkosten auf: 135.990,13 €.

Angebot 2

Mietkosten / Monat inkl. MwSt.	3.446,09 €
Mietkosten für 12 Monate	41.353,08 €
Mietkosten für 24 Monate	82.706,16 €
zzgl. Nebenleistungen (Montage, Demontage, etc.)	21.051,25 €

Bei einer Mietdauer von 24 Monate belaufen sich die Gesamtkosten auf: 103.757,41 €.

Zusätzlich fallen noch folgende bauseitige Leistungen lt. o.g. Angeboten an:
Tragfähigen Untergrund herstellen, Anschluss von Zu-/Abwasserleitungen + Frostsicherung, Anschluss an den Baustromverteiler, Reinigung nach Montage und während der Mietdauer, Einholung aller erforderlichen Genehmigungen, Reinigung/Freihaltung der Dächer und Regenrohre, Erstellung von Laufstegen und Podesten im Ein- und Ausgangsbereich.

Weiter muss die Container-Anlage versichert werden und zudem fallen noch die üblichen Nebenkosten (Strom, Wasser, Abwasser) an.

Da die Nachfrage nach Krippen- und Kindergartenplätzen in den nächsten Jahren sicher auch von der Entwicklung des Neubaugebietes mit ca. 20 Wohneinheiten abhängt, wird zum jetzigen Zeitpunkt eine befristete Anmietung von 24 Monaten vorgeschlagen.

Personal:

Das Personalamt hat Kosten für die nachstehenden personellen Veränderungen errechnet. Ebenso ist bereits ein geschätzter Betrag an Gebühreneinnahmen dagegen gerechnet worden, ausgehend vom Mittelwert der Gebührenstaffelung und der Regelbetreuungszeit 08.00 - 12.00 Uhr.

Krippe (NEU):

- 3 neue Kräfte

Kosten / Jahr:	85.968,46 €
abzgl. Finanzhilfe (52%):	44.703,60 €
<u>abzgl. Gebühreneinnahmen:</u>	<u>23.423,40 €</u>
<u>Anteil Gemeinde Riede:</u>	<u>17.841,46 €</u>

Kindergarten (NEU):

- 2 neue Kräfte

Kosten / Jahr:	63.827,87 €
abzgl. Finanzhilfe (20%):	12.765,47 €
<u>abzgl. Gebühreneinnahmen:</u>	<u>24.984,96 €</u>
<u>Anteil Gemeinde Riede:</u>	<u>26.077,44 €</u>

Krippe (ALT):

- Aufstockung der Stunden bei einer Kraft für die Zeit von 12.00 - 14.30 Uhr, um 15 Kinder bis 14.30 Uhr betreuen zu können, derzeit sind es lediglich 10 Kinder.

Kosten / Jahr:	13.832,39 €
abzgl. Finanzhilfe (52%):	7.192,84 €
<u>abzgl. Gebühreneinnahmen:</u>	<u>4.879,80 €</u>
<u>Anteil Gemeinde Riede:</u>	<u>1.759,75 €</u>

Ganztagsgruppe für den Kindergartenbereich:

Seitens der Gremien ist zu entscheiden, ob aufgrund der hohen Anmeldezahl für eine 15.00 Uhr Betreuung eine Ganztagsgruppe von 08.00 - 15.00 Uhr eingerichtet werden soll. Entsprechend ist der Beschlussvorschlag zu ändern. Hierfür würden folgende Mehrkosten beim Personal anfallen:

Kosten / Jahr:	22.152,26 €
abzgl. Finanzhilfe (20%)	4.430,45 €
<u>abzgl. Gebühreneinnahmen:</u>	<u>12.097,44 €</u>
<u>Anteil Gemeinde Riede:</u>	<u>5.624,37 €</u>

Leitungsstunden:

Aufgrund der Neueinrichtungen der Gruppen und der evtl. Einrichtung der Ganztagsgruppen fallen weitere zusätzliche Leitungsstunden an, die dann nicht mehr durch Meike Lange alleine abgedeckt werden können, sodass einer zweite qualifizierte Kraft Leitungsstunden angerechnet werden müssen.

Kindergartenbereich, 15 Leitungsstunden:

Kosten / Jahr:	23.356,16 €
<u>abzgl. Finanzhilfe (20%):</u>	<u>4.671,23 €</u>
<u>Anteil Gemeinde Riede:</u>	<u>18.684,92 €</u>

Die 15 Leitungsstunden setzen sich aus der neu geschaffenen Kindergartengruppe (= 5 Stunden) und 10 Stunden für die Ganztagsgruppe zusammen, sofern diese denn eingerichtet werden soll. Falls nicht, sind die Leitungsstunden entsprechend auf 5 Stunden runter zu rechnen.

Krippenbereich, 5 Leitungsstunden:

Kosten / Jahr:	7.764,30 €
<u>abzgl. Finanzhilfe (52%):</u>	<u>4.037,44 €</u>
<u>Anteil Gemeinde Riede:</u>	<u>3.726,87 €</u>

Zudem zahlt die Samtgemeinde Thedinghausen gemäß Beschluss des Samtgemeindeausschusses v. 05.06.2012 einen Defizitausgleich für Krippengruppen in kommunaler Trägerschaft, für die nicht, durch die Einnahmen der laufenden Förderungen und Benutzungsgebühren, gedeckten Personal- und Sachkosten.

Die Kindergartenleiterin Meike Lange ist bereits mit einigen guten Kräften in Kontakt getreten, die bereits ihr Interesse signalisiert haben.

Gebühreneinnahmen:

Die Gebühreneinnahmen belaufen sich gemäß der 2. Änderungssatzung über die Benutzungsgebühren v. 22.06.2011 für eine Betreuungszeit von 08.00 - 12.00 Uhr zwischen 83,56 € (unterste Stufe) und 176,70 € (Höchstsatz). Der Früh- und Spätdienst errechnet sich analog der Regelgebühr. Ebenso die Ganztagsbetreuung.

Neue Ausstattung der Gruppen:

Die Kindergartenleiterin Meike Lange hat bereits eine Aufstellung über die Neuanschaffungen von Mobiliar (Tische, Stühle, Regale, Sofa, Teppich, Geschirr, etc.) und Spielmaterialien gefertigt. Demnach würden sich die Kosten für die Neuausstattung bei der Kindergartengruppe auf gerundet 12.900 € und bei der Krippengruppe auf 18.500 € belaufen.

Es wird darauf hingewiesen, dass die Lieferungszeit bei Möbeln sich auf ca. 12 Wochen beläuft.

Förderung durch den Landkreis Verden:

Gemäß der Vereinbarung über die Förderung von Kindern in Kindertageseinrichtungen zwischen der Gemeinde Riede und dem Landkreis Verden in der zurzeit gültigen Fassung, fördert der Landkreis im Rahmen des § 74 SGB VIII die notwendige Erstaussattung der Kindertageseinrichtung mit 50% der anzuerkennenden und nachzuweisenden Kosten.

Des Weiteren fördert der Landkreis anstelle der förderungsfähigen Herstellungskosten die Kaltmiete der angemieteten Räume für eine Tageseinrichtung mit einem jährlichen Kreiszu-

schuss in Höhe von 50% der anzuerkennenden und nachzuweisenden Kosten für die durch Betriebserlaubnis genehmigten Räume der Tageseinrichtung, höchstens jedoch mit 10.000,- € je Gruppe jährlich.

Der GD

A large, stylized handwritten signature in black ink, located to the left of the text 'Der GD'.A handwritten signature in black ink, located to the right of the text 'Der GD'.A handwritten signature in black ink, located further to the right and below the other signature.

ANLAGE 1



An ALGECO SCOTSMAN Company

Algeco GmbH - An der Feldmark 5a - 31515 Wunstorf

Samtgemeinde Thedinghausen
Frau Marks
Braunschweiger Str. 10

27321 Thedinghausen

Angebot

Algeco GmbH
Niederlassung Nord
An der Feldmark 5a
31515 Wunstorf
Telefon 05031 / 9415-0
Telefax 05031 / 9415-52



Angebot

Seite 1

Ihre Telefon-Nr. : 04204 / 88-13
Ihre Telefax-Nr. : 04204 / 88-26

Ihre Anfrage : BV. Kiga Riede
VARIANTE ADVANCE

Standort : 27321 Thedinghausen

Mietbeginn : - Die Mindest-Mietdauer gemäß Angebot beträgt 24 Monate.

Sehr geehrte Frau Marks,

vielen Dank für Ihr Interesse an flexiblen Raumlösungen von ALGECO.

Gerne unterstützen wir Sie bei Ihrem Bauvorhaben mit nachfolgenden Leistungen und bieten Ihnen freibleibend und unverbindlich je nach Lagerverfügbarkeit wie folgt an:

Angebots-Nr. : 311126195
Datum : 3. April 2014
Interess.-Nr. : 150146808

Für Rückfragen wenden Sie sich bitte an:
Ines Muenkel
Telefonnr. 05031/9415-15
ines.muenkel@as.algeco.com

Typ	Beschreibung	Menge	Mietpreis je Monat in EUR	Betrag EUR
RICHTPREISANGEBOT VARIANTE ADVANCE				
	Containeranlage 1-geschossig bestehend aus:		3.478,57	3.478,57
AP-36	Advance Plus Standardmodul 3m	8		
AP-FT26	Advance Plus Flurmodul 3m	2		
AP-S1	Advance Plus Sanitärmodul 1	1		
AP-S2	Advance Plus Sanitärmodul (Sonderbau)	1		
	inkl. folgender zus. Ausstattung			
	Stirnwand mit Alu-Außentür 2-flügelig	1		
	inkl. Panikschloss, Obentürschließer, Stoßgriff/ Drücker			
	Fingerschutzrollo f. Alu-Doppelflügeltür	1		
	OIT Tür 1m m. Lichtausschnitt, 1m breit, inkl. Panikschloss, Obentürschließer und Stoßgriff / Drücker	1		
			Übertrag	3.478,57

Angebot

Seite 2



An ALGECO SCOTSMAN Company

Angebots-Nr. : 311126195
Datum : 3. April 2014
Kunden-Nr. :

Typ	Beschreibung	Menge	Mietpreis je Monat in EUR	Betrag EUR
			Übertrag	3.478,57
	Fingerklemmschutz für OIT Tür	1		
	Fingerklemmschutz für Innentüren	12		
	Sondereinbauten Sanitärcontainer 3 WC's in Anlehnung an Ü3	1		
	Umbau WC-Container in Anlehnung an Ü3	1		
	Rückbau WC-Container in Anlehnung an Ü3	1		
	Sondereinbauten Sanitärcontainer 2 WC's und Dusche in Anlehnung an U3	1		
	Umbau WC-Container in Anlehnung an U3	1		
	Rückbau WC-Container in Anlehnung an Ü3	1		
	Heizkörperverkleidung zur Absicherung der Heizungen	12		
	Vordach	1		
	Versicherung		118,00	118,00
	Versicherung Raumcontainer bei einer Selbstbeteiligung von 1.000 €	10		
	Versicherung Sanitärcontainer bei einer Selbstbeteiligung von 1.000 €	2		
	Zusätzliche Elektroinstallationen		52,14	52,14
	Außenbeleuchtung mit Dämmerungsschalter und Bewegungsmelder	2		
	Einzelbatterie-Sicherheitsleuchte zur Kennzeichnung und Beleuchtung von Rettungswegen	2		
	Rauchmelder mit VdS-Anerkennung, reinweiß, für Einzelmontage	4		
	Akustikdecke		225,38	225,38
	Akustikdeckenplattenim Gruppenraum und im Krippenraum	1		
			Summe Miete EUR	3.874,09
			19% MwSt.	736,08
			Summe Miete EUR inkl. MwSt	4.610,17

Angebot

Seite 3



An ALGECO SCOTSMAN Company

Angebots-Nr. : 311126195
Datum : 3. April 2014
Kunden-Nr. :

Nebenleistungen

Beschreibung	Menge	VK-Preis EUR	Betrag EUR
Hinfracht je 2 Container Thedinghausen bei ungehinderter Zufahrt inklusive Entladung	6	458,00	2.748,00
Hinfracht Niveauausgleichmaterial Thedinghausen bei ungehinderter Zufahrt inklusive Entladung	1	305,00	305,00
Niveau-Ausgleich für eingeschossige Aufstellung, mit bewehrten Platten, max. Höhenunterschied 10cm bei bauseitig ebener und ausreichend befestigter Aufstellfläche	1	1.068,00	1.068,00
Montage Containeranlage	1	4.820,00	4.820,00
Montage der Akustikdecke	1	540,09	540,09
Einbau des Klemmschutzes und der Heizkörperver- kleidung	1	315,05	315,05
Verschleifen der Container untereinander auf eine Unterverteilung	1	4.267,52	4.267,52
Steckdose 400 V im Küchenbereich	1	199,50	199,50
Demontage Containeranlage	1	3.133,00	3.133,00
Demontage Akustikplatten	1	270,04	270,04
Rückfracht je 2 Container bei ungehinderter Zufahrt inklusive Beladung	6	458,00	2.748,00
Rückfracht Niveauausgleichmaterial bei ungehinderter Zufahrt inklusive Beladung	1	305,00	305,00
Endreinigung Raumcontainer	10	45,00	450,00
Endreinigung Sanitärcontainer	2	65,00	130,00
Summe Nebenl. EUR			21.299,20
19% MwSt.			4.046,85
Summe Nebenl. EUR inkl. MwSt			25.346,05

Kündigungsfrist : 14 Tage
Zahlungsbedingung Miete : 10 Tage netto
Zahlungsbedingung Erst./Abhol. : 10 Tage netto

Bauseitige Leistungen:

- Tragfähiger, ebener, schnee- und eisfreier Untergrund der Aufstellfläche

Angebot

Seite 4



An ALGECO SCOTSMAN Company

Angebots-Nr. : 311126195

Datum : 3. April 2014

Kunden-Nr. :

- Anschluss von Zu-/ Abwasserleitungen
- Frostsicherung der Zu-/ Abwasserleitungen und des Zubehörs (Fäkalienbehälter, etc.)
- Anschluss der Container an den Baustromverteiler
- Reinigung nach Montage und während der Mietdauer (die Container werden von uns besenrein übergeben)
- Einholung aller erforderlichen Genehmigungen (zusätzliche Anträge zum Genehmigungsverfahren gehen zu Lasten des Bauherrn)
- Reinigung und Freihaltung der Dächer und Regenrohre von Laub, Schnee und sonstigem Schmutz
- Erstellung von Laufstegen und Podesten im Ein- und Ausgangsbereich

Container-Kaskoversicherung

Versicherungspaket 1.000:

bei einer Selbstbeteiligung von € 1.000,00 - je Container und je Schadensfall

Raum- / Lagercontainer: € 9,00 pro Monat

Sanitärcontainer: € 14,00 pro Monat

Alle Preise verstehen sich zuzüglich gesetzlich gültiger Mehrwertsteuer.

Versicherungsschutz besteht insbesondere gegen:

- Elementarschäden
- Feuer
- Blitzschlag, Sturm, Hagel
- Vandalismus
- Einbruchdiebstahl, Diebstahl des Containers

Sollten Sie selbst versichert sein, übermitteln Sie uns die Bestätigung Ihrer eigenen Versicherung bitte.

Bonitätsauskunft

Bei negativer Bonitätsauskunft behalten wir es uns vor, von diesem Angebot / Vertrag zurückzutreten. Sollten die Angaben der auskunftgebenden Stelle fehlerhaft oder nicht zutreffend sein, so obliegt der Nachweis des Fehlers dem Kunden. Dieser Nachweis ist durch geeignete Urkunden bis spätestens sieben Tage ab Kenntniserlangung der angeblich fehlerhaften Bonitätserklärung durch den Kunden zu führen (Ausschlussfrist), ansonsten ist der Rücktritt von ALGECO rechtswirksam. Wird der Nachweis geführt, so erstattet Algeco keinerlei Kosten. Schadensersatzansprüche des Kunden sind ausgeschlossen.

Wichtige Hinweise zu unseren Produkten

Unsere Container wurden gemäß der beiliegenden technischen Beschreibung produziert. Darüber hinausgehende Anforderungen in Bezug auf Brand-, Schall- und Wärmeschutz müssen kundenseitig vorgegeben werden, damit wir die daraus entstehenden Mehraufwendungen kalkulieren können. Dies gilt auch für behördliche Auflagen und Richtlinien.

Die Feuerwiderstandsdauer beträgt 30 Minuten in Anlehnung an die Norm 4102. Tragende Struktur (Stahlrahmen) Heißbemessung nach Eurocode (prüffähig)"

Wichtige Hinweise zum Betreiben von Sanitärcontainern finden Sie im Internet unter

Angebot

Seite 5



An ALGECO SCOTSMAN Company

Angebots-Nr. : 311126195

Datum : 3. April 2014

Kunden-Nr. :

www.algeco.de/unternehmen/downloads.

Aufstellung der Mietsache

Ladekrangestellung durch ALGECO, vorausgesetzt der Standort ist mit einem Straßen-LKW gut befahrbar und die Ent- und Beladung ist direkt neben dem LKW möglich. Sollte dies nicht möglich sein, ist bauseits ein Kran zu stellen.

Die Autokrangestellung zur Ent- und Beladung der LKW sowie zur Montage und Demontage erfolgt entweder bauseits oder durch Algeco gegen Berechnung. Die Abrechnung erfolgt nach Aufwand auf Stundenbasis.

Zum Aufbaubeginn wird bauseits ein ausreichend ausgelegter Stromanschluss zur elektrischen Prüfung der Gesamtanlage zur Verfügung gestellt. Andernfalls werden später anfallende Kosten für Korrekturarbeiten dem Mieter in Rechnung gestellt.

Die Inbetriebnahme erfolgt nach bauseitigem Elektroanschluss aller Container, Zuwasser- und Abwasseranschluss sowie weiterer Medienanschlüsse. Die Container müssen bauseits geerdet werden. Liefern und Verlegen des Fundamenterders mit Anschlussfahnen gemäß DIN 18014 sind bauseits vorzunehmen.

Unterbau: Voraussetzung ist ein ausreichend tragfähig geschotteter Boden (min. 250 KN/m²) oder eine asphaltierte bzw. gepflasterte Fläche mit entsprechender für die Anlage geeigneter Tragkraft. Maximaler Höhenunterschied: 10 cm. Der Unterbau wird den gegebenen Bedingungen angepasst. Genehmigungen für den Aufbau sowie sonstige erforderliche Genehmigungen sind bauseits zu stellen.

Die Auslieferung und Montage erfolgt termingerecht nach Lagerverfügbarkeit in Absprache und nach Klärung aller technischen Details. Zwischendisposition vorbehalten.

Sonstige Vereinbarungen

Nach Ablauf der vertraglich vereinbarten Mindestmietzeit verlängert sich der Mietvertrag automatisch zu den vereinbarten Konditionen, solange keine Kündigung erfolgt.

Der Transportpreis erhöht sich bei Preiserhöhungen, die durch Gesetz verfügt werden (z.B. LKW-Maut, Öko-Steuer) oder durch nachgewiesene außergewöhnliche Preissteigerungen durch Vorlieferanten (z. B. stark gestiegene Dieselpkosten).

Wir liefern und montieren ausschließlich auf der Grundlage der Allgemeinen Geschäftsbedingungen für Vermietgeschäfte der Algeco GmbH. Diese finden Sie im Internet unter www.algeco.de/unternehmen/downloads.

An dieses Angebot halten wir uns 4 Wochen gebunden.

Für weitere Informationen über unsere Produkte und Dienstleistungen besuchen Sie uns im Internet unter www.algeco.de. Nutzen Sie auch unseren Online-Bewertungsbogen unter www.algeco.de/kontakt/bewertungsbogen für Feedback zu unseren Produkten und Dienstleistungen. Gerne stehen wir Ihnen außerdem jederzeit persönlich zur Verfügung.

Wir freuen uns, wenn Ihnen unser Angebot zusagt, und werden uns in den nächsten Tagen mit Ihnen in Verbindung setzen, um die weitere Vorgehensweise gemeinsam mit Ihnen abzustimmen.

Angebot

Seite 6

algeco[®]

An ALGECO SCOTSMAN Company

Angebots-Nr. : 311126195
Datum : 3. April 2014
Kunden-Nr. :

Mit freundlichen Grüßen

Algeco GmbH


i.V. Ines Munkel
Team/ Vertriebsinnendienst


i.A. Marcel Mallwitz
Vertriebsassistent

Anlagen:
Technische Beschreibungen
Zeichnung-Nr. 140 331/10

Technische Beschreibung – Seite 1

Algeco GmbH · Siemensstraße 17 · 77694 Kehl
Telefon 0 78 51 / 7 45 - 0 · Telefax 0 78 51 / 7 45 - 10
www.algeco.de · info@algeco.de



Raumcontainer Advance Plus AP26 bzw. AP36

koppel- und stapelbar

Maße:	Außenmaße:	L 6.058 mm	B 2.438 bzw. 2.995 mm	H 2.800 mm
	Innenmaße:	L 5.866 mm	B 2.246 bzw. 2.803 mm	H 2.500 mm
	Gewicht:	ca. 2.600 bzw. 2.900 kg		
Konstruktion:	Stahlkonstruktion aus Hohl-, Kant- und Walzprofilen			
	8 verstärkte Rahmen-Ecken			
	Begehbares, belüftetes Dach			
	Wasserführung über stirnseitig integrierte Regenrinnen mit 2 Fallrohren DN 40 / 50 pro Stirnseite, innenlegend, isoliert			
	2-geschossig (unter bestimmten Voraussetzungen 3-geschossig) stapelbar, mit geprüfter Typenstatik vom Prüfamts für Standsicherheit des Bauordnungsamtes der Stadt Dessau-Roßlau			
	Die Fertigungsbetriebe sind zugelassene, schweißtechnische Betriebe nach DIN 18 800.			
Korrosionsschutz:	Die gesamte Stahlkonstruktion ist mit aktivem Korrosionsschutz lackiert. Die Rahmenseiten bestehen aus verzinktem Material.			
Außenfarbe:	Zweikomponentenlack RAL 9002, grauweiß			
Boden:	Bodenquerträger mit eingelegtem Blindboden aus 0,63 mm verzinktem Profilblech			
	Isolierung: 100 mm Mineralwolle nach DIN 4108 (Baustoffklasse A2 nach DIN 4102, nicht brennbar)			
	19 mm Spanplatte, V 100, E 1, auf Profilstahlträgern befestigt.			
	Verkehrslast: 1-geschossig 3.000 N/m ² , 2-geschossig 2.000 N/m ²			
	2,5 mm PVC-Bodenbelag, holzdekor, dunkelbraun, vollflächig verklebt, Rutschhemmung R10			
	U = 0,35 W/m ² K			
Außenwände:	0,63 mm verzinktes, bandbeschichtetes Profilblech, Sickentiefe 10 mm			
	70 mm verzinkte Profilstahl-Konstruktion			
	Isolierung: 80 mm Mineralwolle nach DIN 4108 (Baustoffklasse A2 nach DIN 4102, nicht brennbar)			
	10 mm Spanplatte, beidseitig kunststoffbeschichtet, weiß			
	U = 0,45 W/m ² K			

Technische Beschreibung – Seite 2

Algeco GmbH · Siemensstraße 17 · 77694 Kehl
Telefon 0 78 51 / 7 45 - 0 · Telefax 0 78 51 / 7 45 - 10
www.algeco.de · info@algeco.de



Raumcontainer Advance Plus AP26 bzw. AP36

koppel- und stapelbar

Dach:	0,75 mm verzinktes Profilblech, Sickentiefe 40 mm, Profilstahlträger Isolierung: 80 mm Mineralwolle nach DIN 4108 (Baustoffklasse A2 nach DIN 4102, nicht brennbar) Dampfsperre 20 mm Spanplatte, beidseitig kunststoffbeschichtet $U = 0,44 \text{ W/m}^2\text{K}$
Fenster:	Kunststoff-Fenster weiß, B 2.060 mm x H 1.200 mm, 3-teilig, links und rechts feststehendes Teil, mittleres Teil mit Drehkipplügel DIN rechts Isolierverglasung 4/16/4, Kunststoff-Rollläden und Fensterbank, weiß
Sonnenschutz:	Außenjalousie, mit Schienenführung, mit Elektro-Antrieb
Brandschutz:	Feuerwiderstandsdauer der tragenden Bauteile ≥ 30 Minuten
Außentür:	falls erforderlich, gemäß Layout: OIT-Tür, B 1000 mm x H 2.000 mm, Farbe RAL 9002 grauweiß, Drückergarnitur und Profilzylinderschloss.
Innentür:	Tür B 1000 mm x H 2.000 mm, Holzdekor, weiß, Edelstahl-Drückergarnitur und Profilzylinderschloss
Elektroinstallation:	Nach VDE 0100, Verteilungstafel mit FI-Schalter 0,03 A und Sicherungsautomaten, 3 Langfeldleuchten T5 (2x54 W) mit Spiegelraster, 3 Steckdosen, integrierter Kabelkanal mit Doppelsteckdose, 1 Herdanschlußdose für Heizkörper, 1 Lichtschalter
Heizung:	Elektro-Konvektor 2,5 kW mit Thermostat, optional mit Raumthermostat
Fundament:	Bauseits, Punkt- oder Streifenfundament laut Fundamentplan
Aufstellung:	Einzel- oder kombiniert, Großräume bedingt möglich

Ihr Algeco-Team berät Sie gerne über weitere Ausstattungsvarianten wie Klimageräte, zusätzliche Fenster usw.
Abweichungen vom aufgeführten Standard sind auf Anfrage gegen Mehrpreis lieferbar.

Änderungen vorbehalten! Stand August 2012

Technische Beschreibung – Seite 1

Algeco GmbH · Siemensstraße 17 · 77694 Kehl
Telefon 0 78 51 / 7 45 - 0 · Telefax 0 78 51 / 7 45 - 10
www.algeco.de · info@algeco.de



Sanitärcontainer Advance Plus AP-S1 bzw. AP-S2

koppel- und stapelbar

Maße:	Außenmaße:	L 6.058 mm	B 2.995 mm	H 2.800 mm
	Innenmaße:	L 5.866 mm	B 2.803 mm	H 2.500 mm
Konstruktion:	Stahlkonstruktion aus Hohl-, Kant- und Walzprofilen			
	8 verstärkte Rahmen-Ecken			
	Begehbare, belüftete Dach			
	Wasserführung über stirnseitig integrierte Regenrinnen mit 2 Fallrohren DN 50 pro Stirnseite, innenlegend, isoliert			
	2-geschossig (unter bestimmten Voraussetzungen 3-geschossig) stapelbar, mit geprüfter Typenstatik vom Prüfarm für Standsicherheit des Bauordnungsamtes der Stadt Dessau-Roßlau			
	Die Fertigungsbetriebe sind zugelassene, schweißtechnische Betriebe nach DIN 18 800.			
Korrosionsschutz:	Die gesamte Stahlkonstruktion ist mit aktivem Korrosionsschutz lackiert. Die Rahmenaußenteile bestehen aus verzinktem Material.			
Außenfarbe:	Zweikomponentenlack RAL 9002, grauweiß			
Boden:	Bodenquerträger mit eingelegtem Blindboden aus 0,63 mm verzinktem Profilblech			
	Isolierung: 100 mm Mineralwolle nach DIN 4108 (Baustoffklasse A2 nach DIN 4102, nicht brennbar)			
	18 mm, zementgebundene Spanplatte, auf Profilstahlträgern befestigt			
	Verkehrslast: 1-geschossig 3.000 N/m ² , 2-geschossig 2.000 N/m ²			
	2,5 mm PVC-Bodenbelag, holzdekor, dunkelbraun, vollflächig verklebt, Rutschhemmung R10			
	U = 0,35 W/m ² K			
Außenwände:	0,63 mm verzinktes, bandbeschichtetes Profilblech, Sickentiefe 10 mm			
	70 mm verzinkte Profilstahl-Konstruktion			
	Isolierung: 80 mm Mineralwolle nach DIN 4108 (Baustoffklasse A2 nach DIN 4102, nicht brennbar)			
	10 mm beschichtete Holzwerkstoffplatte, weiß,			
	U = 0,45 W/m ² K			
Trennwände:	10 mm beschichtete Holzwerkstoffplatte, weiß,			
	50 mm Profilstahl-Konstruktion			
	10 mm beschichtete Holzwerkstoffplatte, weiß,			
	Alle Stoß- und Eckverbindungen mit PVC-Einfassleisten verkleidet			

Technische Beschreibung – Seite 2

Algeco GmbH · Siemensstraße 17 · 77694 Kehl
Telefon 0 78 51 / 7 45 - 0 · Telefax 0 78 51 / 7 45 - 10
www.algeco.de · info@algeco.de

algeco[®]
An ALGECO SCOTSMAN Company

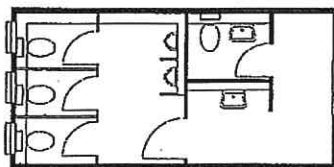
Sanitärcontainer Advance Plus AP-S1 bzw. AP-S2

koppel- und stapelbar

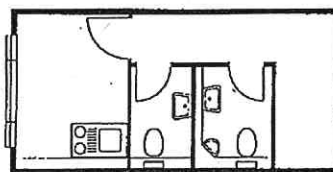
- Dach:** 0,75 mm verzinktes Profilblech, Sickentiefe 40 mm, Profilstahlträger
Isolierung: 80 mm Mineralwolle nach DIN 4108
(Baustoffklasse A2 nach DIN 4102, nicht brennbar)
Dampfsperre
20 mm beschichtete Holzwerkstoffplatte
U = 0,44 W/m²K
- Fenster:** Kunststoff-Fenster weiß, B 600 mm x H 400 mm, mit Kunststoff-Außenrahmen, Isolierverglasung 4/6/4
bzw.,
Kunststoff-Fenster weiß, B 2.060 mm x H 1.200 mm,
3-teilig, links und rechts feststehendes Teil, mittleres Teil mit Drehkipppflügel DIN rechts, Isolierverglasung 4/16/4, Kunststoff-Rollladen und Fensterbank, weiß
- Brandschutz:** Feuerwiderstandsdauer der tragenden Bauteile >= 30 Minuten
- Innentüren:** Tür B 625/750/1.000 mm x H 2.000 mm, Holzdekor, weiß, Edelstahl-Drückergarnitur und Profilylinder- bzw. Badzellenschloss
- WC-Türen:** Tür B 625 mm x H 2.000 mm, weiß, Drückergarnitur, Badzellenschloss „rot“ - „grün“
- Elektroinstallation:** Nach VDE 0100, komplett mit Verteilungstafel mit FI-Schalter 0,03 A und Sicherungsautomaten, Langfeldleuchte T5 (2x54 W) mit Spiegelraster bzw. Rundleuchten 48W bzw. Rasteranbauleuchte mit Kompaktleuchtstoffröhre, Steckdosen und Schalter, Räume ohne Fenster Lichtschaltung über Bewegungsmelder, Abluftventilatoren
- Heizung:** Schnellheizer 2,0 kW mit Thermostat, Frostwächter 500 W
- Waschbecken:** Porzellanwaschbecken, mit Selbstschlußarmatur, Warmwasserbereitung mit Durchlauferhitzer, Spiegel, elektrischer Händetrockner
- Urinalbecken:** Porzellanurinalbecken
- WC** Tiefspülklosett mit UP-Spülkasten, Klopapierhalter und Kleiderhaken
- Leitungsverlegung:** nicht sichtbar in Vorwandssystem
- sonstiges:** Zentraler Zuwasseranschluss ¾" (Schlauchanschluss) mit Druckminderer, Abwasseranschluss, DN 100

Grundriss-Varianten:

AP-S1



AP-S2



Kleinküche: optional

Fundament: Bauseits, Punkt- oder Streifenfundament laut Fundamentplan

Aufstellung: Einzel- oder kombiniert

Änderungen vorbehalten! Stand August 2012

Technische Beschreibung – Seite 1

Algeco GmbH · Siemensstraße 17 · 77694 Kehl
Telefon 0 78 51 / 7 45 - 0 · Telefax 0 78 51 / 7 45 - 10
www.algeco.de · info@algeco.de



Flurcontainer Advance Plus FT25 bzw. FT26

koppel- und stapelbar

Maße:	Außenmaße:	L 4.896 bzw. 6.010 mm	B 2.438 mm	H 2.800 mm
	Innenmaße:	L 4.679 bzw. 5.793 mm	B 2.221 mm	H 2.500 mm
Konstruktion:	Stahlkonstruktion aus Hohl-, Kant- und Walzprofilen			
	8 verstärkte Rahmen-Ecken			
	Begehbare, belüftete Dach			
	Wasserführung über stirnseitig integrierte Regenrinnen mit 2 Fallrohren DN 40 / 50 pro Stirnseite, Innenlegend isoliert			
	2-geschossig (unter bestimmten Voraussetzungen 3-geschossig) stapelbar, mit geprüfter Typenstatik vom Prüfamf für Standsicherheit des Bauordnungsamtes der Stadt Dessau-Roßlau			
	Die Fertigungsbetriebe sind zugelassene, schweißtechnische Betriebe nach DIN 18 800.			
Korrosionsschutz:	Die gesamte Stahlkonstruktion ist mit aktivem Korrosionsschutz lackiert. Die Rahmenaußenteile bestehen aus verzinktem Material.			
Außenfarbe:	Zweikomponentenlack RAL 9002, grauweiß			
Boden:	Bodenquerträger mit eingelegtem Blindboden aus 0,63 mm verzinktem Profilblech			
	Isolierung: 100 mm Mineralwolle nach DIN 4108 (Baustoffklasse A2 nach DIN 4102, nicht brennbar)			
	19 mm Spanplatte, V 100, E 1, auf Profilstahlträgern befestigt			
	Verkehrslast: 1-geschossig 3.000 N/m ² , 2-geschossig 2.000 N/m ²			
	2,5 mm PVC-Bodenbelag, holzdekor, dunkelbraun, vollflächig verklebt, Rutschhemmung R10			
	U = 0,35 W/m ² K			
Außenwände:	0,63 mm verzinktes, bandbeschichtetes Profilblech, Sickentlefe 10 mm 70 mm verzinkte Profilstahl-Konstruktion			
	Isolierung: 80 mm Mineralwolle nach DIN 4108 (Baustoffklasse A1 nach DIN 4102, nicht brennbar)			
	12,5 mm Gipskarton-Feuerschutzplatte			
	10 mm Spanplatte, beidseitig kunststoffbeschichtet, weiß			
	U = 0,45 W/m ² K (auswechselbare Außenwände)			

Technische Beschreibung – Seite 2

Algeco GmbH · Siemensstraße 17 · 77694 Kehl
Telefon 0 78 51 / 7 45 - 0 · Telefax 0 78 51 / 7 45 - 10
www.algeco.de · info@algeco.de



An ALGECO SCOTSMAN Company

Flurcontainer Advance Plus FT25 bzw. FT26

koppel- und stapelbar

- Dach:** 0,75 mm verzinktes, bandbeschichtetes Profilblech, Sickentiefe 40 mm, Profilstahlträger
- Isolierung: 80 mm Mineralwolle nach DIN 4108
(Baustoffklasse A1 nach DIN 4102, nicht brennbar)
- Dampfsperre
- 15 mm Gipskarton-Feuerschutzplatte
- 10 mm Spanplatte, beidseitig kunststoffbeschichtet
- $U = 0,44 \text{ W/m}^2\text{K}$
- Fenster:** falls erforderlich, stirnseitiges Fenster gemäß Layout:
Kunststoff-Fenster weiß, B 2.060 mm x H 1.200 mm,
3-teilig, links und rechts feststehendes Teil, mittleres Teil mit Drehklappflügel DIN rechts
- Isolierverglasung 4/16/4, Kunststoff-Rollläden und Fensterbank, weiß
- Brandschutz:** Feuerwiderstandsdauer der tragenden Bauteile ≥ 30 Minuten
Wände und Decken F30 AB
- Außentür:** falls erforderlich, gemäß Layout:
Ö/T-Tür, B 1000 mm x H 2.000 mm, Farbe RAL 9002 grauweiß, Drückergarnitur und
Profilzylinderschloss.
- Innentür:** Tür B 1000 mm x H 2.000 mm, Holzdekor, weiß, Edelstahl-Drückergarnitur und
Profilzylinderschloss
- Elektroinstallation:** Nach VDE 0100, komplett mit Verteilungstafel mit FI-Schalter 0,03 A
und Sicherungsautomaten, 2 Langfeldleuchten T5 (2x 28 bzw. 2x54 W) mit Spiegelraster,
1 Steckdose, 1 Taster
- Heizung:** Elektro-Konvektor 2,5 kW mit Thermostat
- Fundament:** Bauseits, Punkt- oder Streifenfundament laut Fundamentplan
- Aufstellung:** kombiniert, Großräume bedingt möglich

Ihr Algeco-Team berät Sie gerne über weitere Ausstattungsvarianten wie Klimageräte, zusätzliche Fenster usw.
Abweichungen vom aufgeführten Standard sind auf Anfrage gegen Mehrpreis lieferbar.

Änderungen vorbehalten! Stand August 2012

ANLAGE 2

algeco®

An ALGECO SCOTSMAN Company

Algeco GmbH · An der Feldmark 5a · 31515 Wunstorf

Samtgemeinde Thedinghausen
Frau Marks
Braunschweiger Str. 10

27321 Thedinghausen

Angebot ②

Algeco GmbH
Niederlassung Nord
An der Feldmark 5a
31515 Wunstorf
Telefon 05031 / 9415-0
Telefax 05031 / 9415-52



Angebot

Seite 1

Angebots-Nr. : 311126247
Datum : 2. April 2014
Interess.-Nr. : 150146808

Für Rückfragen wenden Sie sich bitte an:
Ines Muenkel
Telefonnr. 05031/9415-15
ines.muenkel@as.algeco.com

Ihre Telefon-Nr. : 04204 / 88-13
Ihre Telefax-Nr. : 04204 / 88-26

Ihre Anfrage : BV. Kiga Riede
VARIANTE IN CONT.

Standort : 27321 Thedinghausen

Mietbeginn : - Die Mindest-Mietdauer gemäß Angebot beträgt 24 Monate.

Sehr geehrte Frau Marks,

vielen Dank für Ihr Interesse an flexiblen Raumlösungen von ALGECO.

Gerne unterstützen wir Sie bei Ihrem Bauvorhaben mit nachfolgenden Leistungen und bieten Ihnen freibleibend und unverbindlich je nach Lagerverfügbarkeit wie folgt an:

Typ	Beschreibung	Menge	Mietpreis je Monat in EUR	Betrag EUR
RICHTPREISANGEBOT VARIANTE IN Container				
	Containeranlage 1-geschossig bestehend aus:			
IN36	Raumcontainer L 6.058 x B 2.995 x H 2.800 mm	6	2.500,35	2.500,35
IN26	Raumcontainer L 6.058 x B 2.438 x H 2.800 mm	2		
FT25	Flurcontainer L 4.896 x B 2.438 x H 2.800 mm	1		
FT26	Flurcontainer L 6.010 x B 2.438 x H 2.800 mm	1		
INS1	Wasch-Dusch-Container L 6.058 x B 2.438 mm	1		
INS2	Wasch-Dusch-WC-Container L 6.058 x B 2.438 mm	1		
	inkl. folgender zus. Ausstattung			
	Stirnwand mit Alu-Außentür 2-flügelig	1		
	inkl. Panikschloss, Obentürschleißer, Stoßgriff/ Drücker			
	Fingerschutzrollo f. Alu-Doppelflügeltür	2		
	Alu-Außentür, 1-flg.	1		
	Übertrag			2.500,35

Angebot

Seite 2



An ALGECO SCOTSMAN Company

Angebots-Nr. : 311126247
Datum : 2. April 2014
Kunden-Nr. :

Typ	Beschreibung	Menge	Mietpreis je Monat in EUR	Betrag EUR
			Übertrag	2.500,35
	inkl. Panikschloss, Obentürschließer und Stoßgriff / Drücker			
	Fingerklemmschutz für Alu-Außentür 1-fig.	1		
	Fingerklemmschutz für Innentüren	12		
	Sondereinbauten Sanitärcontainer 3 WC's in Anlehnung an Ü3	1		
	Umbau WC-Container in Anlehnung an Ü3	1		
	Rückbau WC-Container in Anlehnung an Ü3	1		
	Sondereinbauten Sanitärcontainer 2 WC's und Dusche in Anlehnung an U3	1		
	Umbau WC-Container in Anlehnung an U3	1		
	Rückbau WC-Container in Anlehnung an Ü3	1		
	Heizkörperverkleidung zur Absicherung der Heizungen	12		
	Steckdosen mit Kindersicherung	1		
	Vordach	1		
	Versicherung		118,00	118,00
	Versicherung Raumcontainer bei einer Selbstbeteiligung von 1.000 €	10		
	Versicherung Sanitärcontainer bei einer Selbstbeteiligung von 1.000 €	2		
	Zusätzliche Elektroinstallationen		52,14	52,14
	Außenbeleuchtung mit Dämmerungsschalter und Bewegungsmelder	2		
	Einzelbatterie-Sicherheitsleuchte zur Kennzeichnung und Beleuchtung von Rettungswegen	2		
	Rauchmelder mit VdS-Anerkennung, reinweiß, für Einzelmontage	4		
	Akustikdecke		225,38	225,38
	Akustikdeckenplatten im Gruppenraum und im Krippenraum	1		
	Optionalposition Fußbodenheizung (nicht in der Gesamtsumme enthalten) Den Preis für die Fußbodenheizung müssen wir Ihnen leider nachreichen.			

Angebot

Seite 3



An ALGECO SCOTSMAN Company

Angebots-Nr. : 311126247

Datum : 2. April 2014

Kunden-Nr. :

Summe Miete EUR	2.895,87
19% MwSt.	550,22
Summe Miete EUR inkl. MwSt	3.446,09

Nebenleistungen

Beschreibung	Menge	VK-Preis EUR	Betrag EUR
Hinfracht je 2 Container Thedinghausen bei ungehinderter Zufahrt inklusive Entladung	6	458,00	2.748,00
Hinfracht Niveauausgleichmaterial Thedinghausen bei ungehinderter Zufahrt inklusive Entladung	1	305,00	305,00
Niveau-Ausgleich für eingeschossige Aufstellung, mit bewehrten Platten, max. Höhenunterschied 10cm bei bauseitig ebener und ausreichend befestigter Aufstellfläche	1	1.068,00	1.068,00
Montage Containeranlage	1	2.750,00	2.750,00
Montage der Akustikdecke	1	540,09	540,09
Einbau des Klemmschutzes, der Heizkörperver- kleidung und der Steckdosen mit Kindersicherung	1	586,00	586,00
Verschleifen der Container untereinander auf eine Unterverteilung	1	3.803,00	3.803,00
Steckdose 400 V im Küchenbereich	1	199,50	199,50
Demontage Containeranlage	1	1.787,50	1.787,50
Demontage Akustikplatten	1	270,04	270,04
Rückfracht je 2 Container bei ungehinderter Zufahrt inklusive Beladung	6	458,00	2.748,00
Rückfracht Niveauausgleichmaterial bei ungehinderter Zufahrt inklusive Beladung	1	305,00	305,00
Endreinigung Raumcontainer	10	45,00	450,00
Endreinigung Sanitärcontainer	2	65,00	130,00
Summe Nebenl. EUR			17.690,13
19% MwSt.			3.361,12
Summe Nebenl. EUR inkl. MwSt			21.051,25



An ALGECO SCOTSMAN Company

Angebot

Seite 4

Angebots-Nr. : 311126247
Datum : 2. April 2014
Kunden-Nr. :

Kündigungsfrist : 14 Tage
Zahlungsbedingung Miete : 10 Tage netto
Zahlungsbedingung Erst./Abhol. : 10 Tage netto

Bauseitige Leistungen:

- Tragfähiger, ebener, schnee- und eisfreier Untergrund der Aufstellfläche
- Anschluss von Zu-/ Abwasserleitungen
- Frostsicherung der Zu-/ Abwasserleitungen und des Zubehörs (Fäkalienbehälter, etc.)
- Anschluss der Container an den Baustromverteiler
- Reinigung nach Montage und während der Mietdauer (die Container werden von uns besenrein übergeben)
- Einholung aller erforderlichen Genehmigungen (zusätzliche Anträge zum Genehmigungsverfahren gehen zu Lasten des Bauherrn)
- Reinigung und Freihaltung der Dächer und Regenrohre von Laub, Schnee und sonstigem Schmutz
- Erstellung von Laufstegen und Podesten im Ein- und Ausgangsbereich

Container-Kaskoversicherung

Versicherungspaket 1.000:

bei einer Selbstbeteiligung von € 1.000,00 - je Container und je Schadensfall

Raum- / Lagercontainer: € 9,00 pro Monat

Sanitärcontainer: € 14,00 pro Monat

Alle Preise verstehen sich zuzüglich gesetzlich gültiger Mehrwertsteuer.

Versicherungsschutz besteht insbesondere gegen:

- Elementarschäden
- Feuer
- Blitzschlag, Sturm, Hagel
- Vandalismus
- Einbruchdiebstahl, Diebstahl des Containers

Sollten Sie selbst versichert sein, übermitteln Sie uns die Bestätigung Ihrer eigenen Versicherung bitte.

Bonitätsauskunft

Bei negativer Bonitätsauskunft behalten wir es uns vor, von diesem Angebot / Vertrag zurückzutreten. Sollten die Angaben der auskunftgebenden Stelle fehlerhaft oder nicht zutreffend sein, so obliegt der Nachweis des Fehlers dem Kunden. Dieser Nachweis ist durch geeignete Urkunden bis spätestens sieben Tage ab Kenntniserlangung der angeblich fehlerhaften Bonitätserklärung durch den Kunden zu führen (Ausschlussfrist), ansonsten ist der Rücktritt von ALGECO rechtswirksam. Wird der Nachweis geführt, so erstattet Algeco keinerlei Kosten. Schadensersatzansprüche des Kunden sind ausgeschlossen.

Wichtige Hinweise zu unseren Produkten

Unsere Container wurden gemäß der beiliegenden technischen Beschreibung produziert. Darüber hinausgehende Anforderungen in Bezug auf Brand-, Schall- und Wärmeschutz müssen kundenseitig

Algeco GmbH - Siemensstraße 17 - 77694 Kehl

Geschäftsführung: Angèle Brucker - Handelsregister Freiburg HRB-Nr. 371960 - Steuernummer: 14002 / 73500
Bankverbindung: Société Générale Frankfurt, Konto-Nr. 260 102 831 BLZ 512 108 00 - USt-IdNr. DE814213898
IBAN: DE97 5121 0800 0260 1028 31 - SWIFT Adresse: SOGE DE FF

Angebot

Seite 5



An ALGECO SCOTSMAN Company

Angebots-Nr. : 311126247

Datum : 2. April 2014

Kunden-Nr. :

vorgegeben werden, damit wir die daraus entstehenden Mehraufwendungen kalkulieren können. Dies gilt auch für behördliche Auflagen und Richtlinien.

Die Feuerwiderstandsdauer beträgt 30 Minuten in Anlehnung an die Norm 4102. Tragende Struktur (Stahlrahmen) Heißbemessung nach Eurocode (prüffähig)"

Wichtige Hinweise zum Betreiben von Sanitärcontainern finden Sie im Internet unter www.algeco.de/unternehmen/downloads.

Aufstellung der Mietsache

Ladekrangestellung durch ALGECO, vorausgesetzt der Standort ist mit einem Straßen-LKW gut befahrbar und die Ent- und Beladung ist direkt neben dem LKW möglich. Sollte dies nicht möglich sein, ist bauseits ein Kran zu stellen.

Die Autokrangestellung zur Ent- und Beladung der LKW sowie zur Montage und Demontage erfolgt entweder bauseits oder durch Algeco gegen Berechnung. Die Abrechnung erfolgt nach Aufwand auf Stundenbasis.

Zum Aufbaubeginn wird bauseits ein ausreichend ausgelegter Stromanschluss zur elektrischen Prüfung der Gesamtanlage zur Verfügung gestellt. Andernfalls werden später anfallende Kosten für Korrekturarbeiten dem Mieter in Rechnung gestellt.

Die Inbetriebnahme erfolgt nach bauseitigem Elektroanschluss aller Container, Zuwasser- und Abwasseranschluss sowie weiterer Medienanschlüsse. Die Container müssen bauseits geerdet werden. Liefern und Verlegen des Fundamenterders mit Anschlussfahnen gemäß DIN 18014 sind bauseits vorzunehmen.

Unterbau: Voraussetzung ist ein ausreichend tragfähig geschotteter Boden (min. 250 KN/m²) oder eine asphaltierte bzw. gepflasterte Fläche mit entsprechender für die Anlage geeigneter Tragkraft. Maximaler Höhenunterschied: 10 cm. Der Unterbau wird den gegebenen Bedingungen angepasst. Genehmigungen für den Aufbau sowie sonstige erforderliche Genehmigungen sind bauseits zu stellen.

Die Auslieferung und Montage erfolgt termingerecht nach Lagerverfügbarkeit in Absprache und nach Klärung aller technischen Details. Zwischendisposition vorbehalten.

Sonstige Vereinbarungen

Nach Ablauf der vertraglich vereinbarten Mindestmietzeit verlängert sich der Mietvertrag automatisch zu den vereinbarten Konditionen, solange keine Kündigung erfolgt.

Der Transportpreis erhöht sich bei Preiserhöhungen, die durch Gesetz verfügt werden (z.B. LKW-Maut, Öko-Steuer) oder durch nachgewiesene außergewöhnliche Preissteigerungen durch Vorlieferanten (z. B. stark gestiegene Dieselposten).

Wir liefern und montieren ausschließlich auf der Grundlage der Allgemeinen Geschäftsbedingungen für Vermietgeschäfte der Algeco GmbH. Diese finden Sie im Internet unter www.algeco.de/unternehmen/downloads.

An dieses Angebot halten wir uns 4 Wochen gebunden.

Angebot

Seite 6

algeco®

An ALGECO SCOTSMAN Company

Angebots-Nr. : 311126247

Datum : 2. April 2014

Kunden-Nr. :

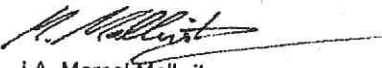
Für weitere Informationen über unsere Produkte und Dienstleistungen besuchen Sie uns im Internet unter www.algeco.de. Nutzen Sie auch unseren Online-Bewertungsbogen unter www.algeco.de/kontakt/bewertungsbogen für Feedback zu unseren Produkten und Dienstleistungen. Gerne stehen wir Ihnen außerdem jederzeit persönlich zur Verfügung.

Wir freuen uns, wenn Ihnen unser Angebot zusagt, und werden uns in den nächsten Tagen mit Ihnen in Verbindung setzen, um die weitere Vorgehensweise gemeinsam mit Ihnen abzustimmen.

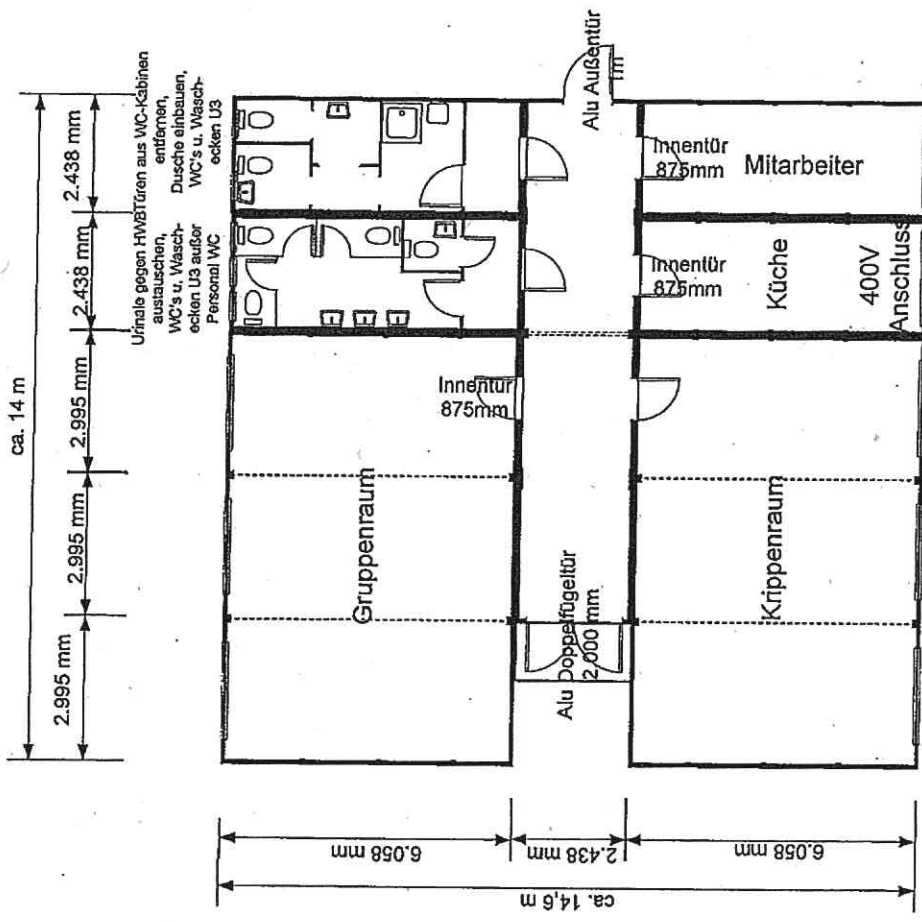
Mit freundlichen Grüßen

Algeco GmbH


i.V. Ines Munkel
Teaml. Vertriebsinnendienst


i.A. Marcel Mallwitz
Vertriebsassistent

Anlagen:
Technische Beschreibungen
Zeichnung-Nr. 140331_1



IN Raumcontainer

Samtgemeinde Thedinghausen
 BV. Kita Riede
 Thedinghausen

Zeichnungs-Nr.
 140331_1

Datum	Name
31.03.14	ML

Datei-Name

Algeco GmbH, Niederlassung Norddeutschland
 An der Feldmark 5a, 31515 Wunstorf
 Telefon (05031/94150) Telefax (05031/941552)



Technische Beschreibung – Seite 1

Algeco GmbH · Siemensstraße 17 · 77694 Kehl
Telefon 0 78 51 77 45 - 0 · Telefax 0 78 51 77 45 - 10
www.algeco.de · Info@algeco.de

algeco®

An ALGECO SCOTSMAN Company

Raumcontainer IN26

koppel- und stapelbar, auswechselbare Wände



Maße:	Außenmaße:	L 6.058 mm	B 2.438 mm	H 2.800 mm
	Innenmaße:	L 5.855 mm	B 2.246 mm	H 2.500 mm
	Gewicht:	ca. 2.600 kg		
Konstruktion:	Stahlkonstruktion aus Hohl-, Kant- und Walzprofilen			
	8 verstärkte Rahmen-Ecken			
	Begehbare, belüftete Dach			
	Wasserführung über stirnseitig integrierte Regenrinnen mit 2 Fallrohren DN 40 / 50 pro Stirnseite, innenliegend, isoliert			
	2-geschossig (unter bestimmten Voraussetzungen 3-geschossig) stapelbar, mit geprüfter Typenstatik vom Prüfamts für Standsicherheit des Bauordnungsamtes der Stadt Dessau-Roßlau			
	Die Fertigungsbetriebe sind zugelassene, schweißtechnische Betriebe nach DIN 18 800.			
Korrosionsschutz:	Die gesamte Stahlkonstruktion ist mit aktivem Korrosionsschutz lackiert. Die Rahmenseiten bestehen aus verzinktem Material.			
Außenfarbe:	Zweikomponentenlack RAL 1015 hell-elfenbein			
Boden:	Bodenquerträger mit eingelegtem Blindboden aus 0,63 mm verzinktem Profiblech			
	Isolierung: 100 mm Mineralwolle nach DIN 4108 (Baustoffklasse A2 nach DIN 4102, nicht brennbar)			
	19 mm Spanplatte, V 100, E 1, auf Profilstahlträgern befestigt			
	Verkehrslast: 1-geschossig 3.000 N/m ² , 2-geschossig 2.000 N/m ²			
	1,5 mm PVC-Bodenbelag, beige marmoriert, in Bahnen verlegt, vollflächig verklebt, Nähte verschweißt			
	U = 0,35 W/m ² K			
Außenwände:	0,63 mm verzinktes, bandbeschichtetes Profiblech, Sickenliefen 10 mm 70 mm verzinkte Profilstahl-Konstruktion			
	Isolierung: 80 mm Mineralwolle nach DIN 4108 (Baustoffklasse A2 nach DIN 4102, nicht brennbar)			
	10 mm Spanplatte, beidseitig kunststoffbeschichtet, weiß			
	U = 0,45 W/m ² K (auswechselbare Außenwände mit Elektroinstallation)			
Windfang:	10 mm Spanplatte, beidseitig kunststoffbeschichtet, weiß			
	50 mm Profilstahl-Konstruktion			
	10 mm Spanplatte, beidseitig kunststoffbeschichtet, weiß (herausnehmbar mit Elektroinstallation)			

Technische Beschreibung – Seite 2

Algeco GmbH · Siemensstraße 17 · 77694 Kehl
Telefon 0 78 51 / 7 45 - 0 · Telefax 0 78 51 / 7 45 - 10
www.algeco.de · info@algeco.de



An ALGECO SCOTSMAN Company

Raumcontainer IN26

koppel- und stapelbar, auswechselbare Wände

Dach:	0,75 mm verzinktes Profilblech, Sickentiefe 40 mm, Profilstahlträger Isolierung: 80 mm Mineralwolle nach DIN 4108 (Baustoffklasse A2 nach DIN 4102, nicht brennbar) Dampfsperre .10 mm Spanplatte, beidseitig kunststoffbeschichtet $U \approx 0,44 \text{ W/m}^2\text{K}$
Fenster:	Kunststoff-Fenster weiß, B 2.060 mm x H 1.200 mm, 3-teilig, links und rechts feststehendes Teil, mittleres Teil mit Drehklappflügel DIN rechts Isolierverglasung 4/16/4, Kunststoff-Rollläden und Fensterbank, weiß
Außentür:	ZK-Tür B 875 mm x H 2.000 mm, Drückergarnitur und Profilzylinderschloss
Innentür:	Holztür B 875 mm x H 2.000 mm, endbehandelt, Drückergarnitur und Buntbarschloss
Elektroinstallation:	Nach VDE 0100, komplett mit Anschlusskasten, Verteilungstafel mit FI-Schalter 0,03 A und Sicherungsautomaten, 2 Langfeldleuchten (58 W) mit Wanne, 1 Langfeldleuchte (36 W) mit Wanne, 3 Steckdosen, 1 Steckdose für Heizkörper, 1 Telefon-Leerdose, 2 Schalter
Heizung:	Elektro-Konvektor 2,5 kW mit Thermostat
Fundament:	Bauseits, Punkt- oder Streifenfundament laut Fundamentplan
Aufstellung:	Einzel oder kombiniert, Großräume möglich (Wände auswechselbar)

Ihr Algeco-Team berät Sie gerne über weitere Ausstattungsvarianten wie Klimageräte, Gasheizung, zusätzliche Fenster usw. Abweichungen vom aufgeführten Standard sind auf Anfrage gegen Mehrpreis lieferbar.

Änderungen vorbehalten! Stand Dezember 2008

Technische Beschreibung – Seite 1

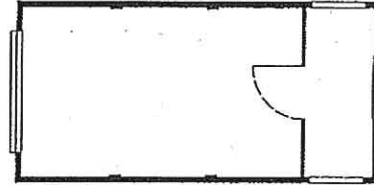
Algeco GmbH · Siemensstraße 17 · 77694 Kehl
Telefon 0 78 51 / 7 45 - 0 · Telefax 0 78 51 / 7 45 - 10
www.algeco.de · info@algeco.de

algeco®

An ALGECO SCOTSMAN Company

Raumcontainer IN36

koppel- und stapelbar, auswechselbare Wände



Maße:	Außenmaße:	L 6.058 mm	B 2.995 mm	H 2.800 mm
	Innenmaße:	L 5.846 mm	B 2.803 mm	H 2.500 mm
	Gewicht:	ca. 2.900 kg		
Konstruktion:	Stahlkonstruktion aus Hohl-, Kant- und Walzprofilen			
	8 verstärkte Rahmen-Ecken			
	Begehbare, belüftete Dach			
	Wasserführung über stirnseitig integrierte Regenrinnen mit 2 Fallrohren DN 40 / 50 pro Stirnseite, innenlegend, isoliert			
	2-geschossig (unter bestimmten Voraussetzungen 3-geschossig) stapelbar, mit geprüfter Typenstatik vom Prüfam für Standsicherheit des Bauordnungsamtes der Stadt Dessau-Roßlau			
	Die Fertigungsbetriebe sind zugelassene, schweißtechnische Betriebe nach DIN 18 800.			
Korrosionsschutz:	Die gesamte Stahlkonstruktion ist mit aktivem Korrosionsschutz lackiert. Die Rahmenaußenteile bestehen aus verzinktem Material.			
Außenfarbe:	Zweikomponentenlack RAL 1015 hell-elfenbein			
Boden:	Bodenquerträger mit eingelegtem Blindboden aus 0,63 mm verzinktem Profilblech			
	Isolierung: 100 mm Mineralwolle nach DIN 4108 (Baustoffklasse A2 nach DIN 4102, nicht brennbar)			
	19 mm Spanplatte, V 100, E 1, auf Profilstahlträgern befestigt			
	Verkehrslast: 1-geschossig 3.000 N/m ² , 2-geschossig 2.000 N/m ²			
	1,5 mm PVC-Bodenbelag, beige marmoriert, in Bahnen verlegt, vollflächig verklebt, Nähte verschweißt			
	U = 0,35 W/m ² K			
Außenwände:	0,63 mm verzinktes, bandbeschichtetes Profilblech, Sickentiefe 10 mm 70 mm verzinkte Profilstahl-Konstruktion			
	Isolierung: 80 mm Mineralwolle nach DIN 4108 (Baustoffklasse A2 nach DIN 4102, nicht brennbar)			
	10 mm Spanplatte, beidseitig kunststoffbeschichtet, weiß			
	U = 0,45 W/m ² K (auswechselbare Außenwände mit Elektroinstallation)			
Windfang:	10 mm Spanplatte, beidseitig kunststoffbeschichtet, weiß 50 mm Profilstahl-Konstruktion 10 mm Spanplatte, beidseitig kunststoffbeschichtet, weiß (herausnehmbar mit Elektroinstallation)			

Technische Beschreibung – Seite 2

Algeco GmbH · Siemensstraße 17 · 77694 Kehl
Telefon 0 78 51 / 7 45 - 0 · Telefax 0 78 51 / 7 45 - 10
www.algeco.de · info@algeco.de



An ALGECO SCOTSMAN Company

Raumcontainer IN36

koppel- und stapelbar, auswechselbare Wände

Dach:	0,75 mm verzinktes Profilblech, Sickentiefe 40 mm, Profilstahlträger Isolierung: 80 mm Mineralwolle nach DIN 4108 (Baustoffklasse A2 nach DIN 4102, nicht brennbar) Dampfsperre 10 mm Spanplatte, beidseitig kunststoffbeschichtet U = 0,44 W/m ² K
Fenster:	Kunststoff-Fenster weiß, B 2.060 mm x H 1.200 mm, 3-teilig, links und rechts feststehendes Teil, mittleres Teil mit Drehkipflügel DIN rechts Isolierverglasung 4/16/4, Kunststoff-Rollladen und Fensterbank, weiß
Außentür:	ZK-Tür B 875 mm x H 2.000 mm, Drückergarnitur und Profilzylinderschloss
Innentür:	Holztür B 875 mm x H 2.000 mm, endbehandelt, Drückergarnitur und Buntbartschloss
Elektroinstallation:	Nach VDE 0100, komplett mit Anschlusskasten, Verteilungstafel mit FI-Schalter 0,03 A und Sicherungsautomaten, 2 Langfeldleuchten (58 W) mit Wanne, 1 Langfeldleuchte (36 W) mit Wanne, 3 Steckdosen, 1 Steckdose für Heizkörper, 1 Telefon-Leerdose, 2 Schalter
Heizung:	Elektro-Konvektor 2,5 kW mit Thermostat
Fundament:	Bauseits, Punkt- oder Streifenfundament laut Fundamentplan
Aufstellung:	Einzel oder kombiniert, Großräume möglich (Wände auswechselbar)

Ihr Algeco-Team berät Sie gerne über weitere Ausstattungsvarianten wie Klimageräte, Gasheizung, zusätzliche Fenster usw. Abweichungen vom aufgeführten Standard sind auf Anfrage gegen Mehrpreis lieferbar.

Änderungen vorbehalten! Stand Dezember 2008

Technische Beschreibung – Seite 1

Algeco GmbH · Siemensstraße 17 · 77694 Kehl
Telefon 0 78 51 / 7 45 - 0 · Telefax 0 78 51 / 7 45 - 10
www.algeco.de · info@algeco.de

algeco[®]

An ALGECO SCOTSMAN Company

Flurcontainer FT25

koppel- und stapelbar, auswechselbare Wände



Maße:	Außenmaße:	L 4.896 mm	B 2.438 mm	H 2.800 mm
	Innenmaße:	L 4.704 mm	B 2.246 mm	H 2.500 mm
	Gewicht:	ca. 2.500 kg		
Konstruktion:	Stahlkonstruktion aus Hohl-, Kant- und Walzprofilen			
	8 verstärkte Rahmen-Ecken			
	Begehbares, belüftetes Dach			
	Wasserführung über stirnseitig integrierte Regenrinnen mit 2 Fallrohren DN 40 / 50 pro Stirnseite, innenliegend isoliert			
	2-geschossig (unter bestimmten Voraussetzungen 3-geschossig) stapelbar, mit geprüfter Typenstatik vom Prüfamts für Standsicherheit des Bauordnungsamtes der Stadt Dessau-Roßlau			
	Die Fertigungsbetriebe sind zugelassene, schweißtechnische Betriebe nach DIN 18 800.			
Korrosionsschutz:	Die gesamte Stahlkonstruktion ist mit aktivem Korrosionsschutz lackiert. Die Rahmenseiten bestehen aus verzinktem Material.			
Außenfarbe:	Zweikomponentenlack RAL 1015 hell-elfenbein			
Boden:	Bodenquerträger mit eingelegtem Blindboden aus 0,63 mm verzinktem Profilblech			
	Isolierung: 100 mm Mineralwolle nach DIN 4108 (Baustoffklasse A2 nach DIN 4102, nicht brennbar)			
	19 mm Spanplatte, V 100, E 1, auf Profilstahlträgern befestigt			
	Verkehrslast: 1-geschossig 3.000 N/m ² , 2-geschossig 2.000 N/m ²			
	1,5 mm PVC-Bodenbelag, beige marmoriert, in Bahnen verlegt, vollflächig verklebt, Nähte verschweißt			
	U = 0,35 W/m ² K			
Außenwände:	0,63 mm verzinktes, bandbeschichtetes Profilblech, Sickertiefe 10 mm 70 mm verzinkte Profilstahl-Konstruktion			
	Isolierung: 80 mm Mineralwolle nach DIN 4108 (Baustoffklasse A2 nach DIN 4102, nicht brennbar)			
	10 mm Spanplatte, beidseitig kunststoffbeschichtet, weiß			
	U = 0,45 W/m ² K (auswechselbare Außenwände)			

Technische Beschreibung – Seite 2

Algeco GmbH · Siemensstraße 17 · 77694 Kehl
Telefon 0 78 51 / 7 45 - 0 · Telefax 0 78 51 / 7 45 - 10
www.algeco.de · info@algeco.de

algeco[®]

An ALGECO SCOTSMAN Company

Flurcontainer FT25

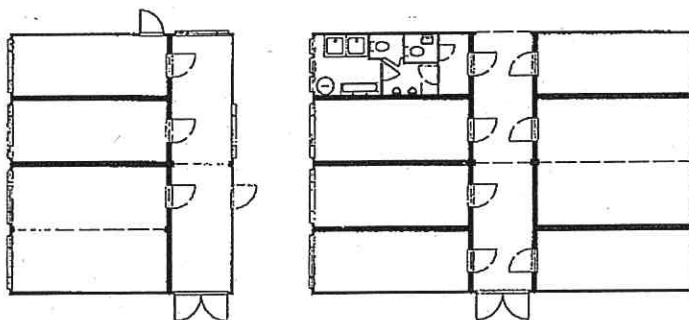
koppel- und stapelbar, auswechselbare Wände

- Dach:** 0,75 mm verzinktes, bandbeschichtetes Profilblech, Sickentiefe 40 mm, Profilstahlträger
- Isolierung: 80 mm Mineralwolle nach DIN 4108
(Baustoffklasse A2 nach DIN 4102, nicht brennbar)
- Dampfsperre
- 10 mm Spanplatte, beidseitig kunststoffbeschichtet
- $U = 0,44 \text{ W/m}^2\text{K}$
- Fenster:** Kunststoff-Fenster weiß, B 2.060 mm x H 1.200 mm, 3-teilig, links und rechts feststehendes Teil, mittleres Teil mit Drehkipppflügel DIN rechts
- Isolierverglasung 4/16/4, Kunststoff-Rollläden und Fensterbank, weiß
- Außentür:** ZK-Tür B 875 mm x H 2.000 mm, Drückergarnitur und Profilizylinderschloss
- Innentür:** Holztür B 875 mm x H 2.000 mm, endbehandelt, Drückergarnitur und Buntbartschloss
- Elektroinstallation:** Nach VDE 0100, komplett mit Anschlusskasten, Verteilungstafel mit FI-Schalter 0,03 A und Sicherungsautomaten, 2 Langfeldleuchten (36 W) mit Wanne, 2 Steckdosen, 2 Taster
- Heizung:** Elektro-Schnellheizer 2,0 kW mit Thermostat
- Fundament:** Bauseits, Punkt- oder Streifenfundament laut Fundamentplan
- Aufstellung:** Einzel oder kombiniert, Großräume möglich (Wände auswechselbar)

Grundriss-Varianten:



Kombinations-Beispiele:



Ihr Algeco-Team berät Sie gerne über weitere Ausstattungsvarianten wie Klimageräte, Gasheizung, zusätzliche Fenster usw. Abweichungen vom aufgeführten Standard sind auf Anfrage gegen Mehrpreis lieferbar.

Änderungen vorbehalten! Stand Dezember 2008

Technische Beschreibung – Seite 1

Algeco GmbH · Siemensstraße 17 · 77694 Kehl
Telefon 0 78 51 / 7 45 - 0 · Telefax 0 78 51 / 7 45 - 10
www.algeco.de · Info@algeco.de

algeco[®]

An ALGECO SCOTSMAN Company

Flurcontainer FT26

koppel- und stapelbar, auswechselbare Wände



Maße:	Außenmaße:	L 6.010 mm	B 2.438 mm	H 2.800 mm
	Innenmaße:	L 5.818 mm	B 2.246 mm	H 2.500 mm
	Gewicht:	ca. 2.700 kg		

Konstruktion: Stahlkonstruktion aus Hohl-, Kant- und Walzprofilen

8 verstärkte Rahmen-Ecken

Begehbares, belüftetes Dach

Wasserführung über stirnseitig integrierte Regenrinnen mit 2 Fallrohren DN 40 / 50 pro Stirnseite, innenlegend isoliert

2-geschossig (unter bestimmten Voraussetzungen 3-geschossig) stapelbar, mit geprüfter Typenstatik vom Prüfam für Standsicherheit des Bauordnungsamtes der Stadt Dessau-Roßlau

Die Fertigungsbetriebe sind zugelassene, schweißtechnische Betriebe nach DIN 18 800.

Korrosionsschutz: Die gesamte Stahlkonstruktion ist mit aktivem Korrosionsschutz lackiert. Die Rahmenaußenteile bestehen aus verzinktem Material.

Außenfarbe: Zweikomponentenlack RAL 1015 hell-elfenbein

Boden: Bodenquerträger mit eingelegtem Blindboden aus 0,63 mm verzinktem Profilblech

Isolierung: 100 mm Mineralwolle nach DIN 4108
(Baustoffklasse A2 nach DIN 4102, nicht brennbar)

19 mm Spanplatte, V 100, E 1, auf Profilstahlträgern befestigt

Verkehrslast: 1-geschossig 3.000 N/m², 2-geschossig 2.000 N/m²

1,5 mm PVC-Bodenbelag, beige marmoriert, in Bahnen verlegt, vollflächig verklebt, Nähte verschweißt

U = 0,35 W/m²K

Außenwände: 0,63 mm verzinktes, bandbeschichtetes Profilblech, Sickentiefe 10 mm
70 mm verzinkte Profilstahl-Konstruktion

Isolierung: 80 mm Mineralwolle nach DIN 4108
(Baustoffklasse A2 nach DIN 4102, nicht brennbar)

10 mm Spanplatte, beidseitig kunststoffbeschichtet, weiß

U = 0,45 W/m²K (auswechselbare Außenwände)

Technische Beschreibung – Seite 2

Algeco GmbH · Siemensstraße 17 · 77694 Kehl
Telefon 0 78 51 / 7 45 - 0 · Telefax 0 78 51 / 7 45 - 10
www.algeco.de · info@algeco.de

algeco[®]

An ALGECO SCOTSMAN Company

Flurcontainer FT26

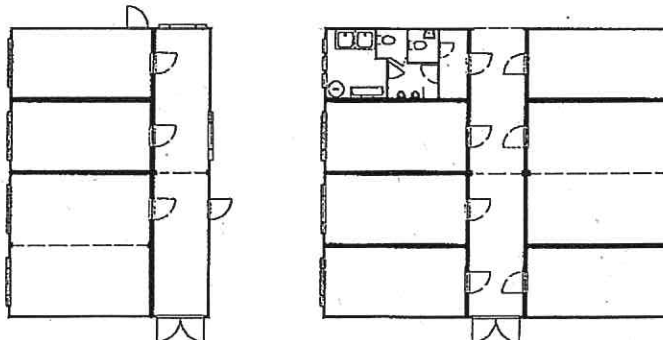
koppel- und stapelbar, auswechselbare Wände

- Dach:** 0,75 mm verzinktes, bandbeschichtetes Profilblech, Sickentiefe 40 mm, Profilstahlträger
- Isolierung: 80 mm Mineralwolle nach DIN 4108
(Baustoffklasse A2 nach DIN 4102, nicht brennbar)
- Dampfsperre
- 10 mm Spanplatte, beidseitig kunststoffbeschichtet
- $U = 0,44 \text{ W/m}^2\text{K}$
- Fenster:** Kunststoff-Fenster weiß, B 2.060 mm x H 1.200 mm, 3-teilig, links und rechts feststehendes Teil, mittleres Teil mit Drehkipplügel DIN rechts
- Isolierverglasung 4/16/4, Kunststoff-Rollladen und Fensterbank, weiß
- Außentür:** ZK-Tür B 875 mm x H 2.000 mm, Drückergarnitur und Profilzylinderschloss
- Innentür:** Holztür B 875 mm x H 2.000 mm, endbehandelt, Drückergarnitur und Buntbartschloss
- Elektroinstallation:** Nach VDE 0100, komplett mit Anschlusskasten, Verteilungstafel mit FI-Schalter 0,03 A und Sicherungsautomaten, 2 Langfeldleuchten (58 W) mit Wanne, 2 Steckdosen, 2 Taster
- Heizung:** Elektro-Schnellheizer 2,0 kW mit Thermostat
- Fundament:** Bauseits, Punkt- oder Streifenfundament laut Fundamentplan
- Aufstellung:** Einzel oder kombiniert, Großräume möglich (Wände auswechselbar)

Grundriss-Varianten:



Kombinations-Beispiele:



Ihr Algeco-Team berät Sie gerne über weitere Ausstattungsvarianten wie Klimageräte, Gasheizung, zusätzliche Fenster usw. Abweichungen vom aufgeführten Standard sind auf Anfrage gegen Mehrpreis lieferbar.

Änderungen vorbehalten! Stand Dezember 2008

Technische Beschreibung – Seite 1

Algeco GmbH · Siemensstraße 17 · 77694 Kehl
 Telefon 0 78 51 / 7 45 - 0 · Telefax 0 78 51 / 7 45 - 10
 www.algeco.de · info@algeco.de

algeco®

An ALGECO SCOTSMAN Company

Sanitärcontainer Typenübersicht

Maße:
 Breite: 2.438 mm
 Lichte Höhe: 2.500 mm
 Länge: 6.058 mm
 Gewicht ca.:

Personen lt. ASR

Waschrinne, warm und kalt,
 mit... Zapfstellen, mit Spiegel
 und Ablage

Waschbecken, warm und kalt,
 Spiegel, Ablage und Handtuch-
 haken

Kunststoff-Duschkabine, mit
 Plastikvorhang, Seifenablage-
 schale, Handtuchhaken und
 Mischbatterie, 80 x 80 x 206 cm

Urinalbecken mit Absperrhahn

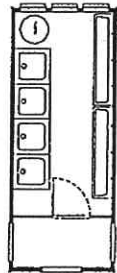
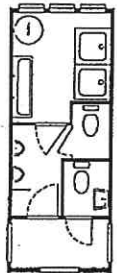
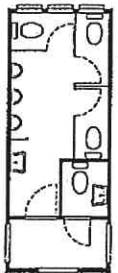
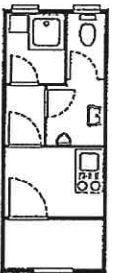
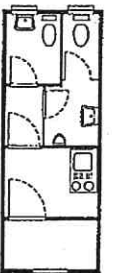
WC-Kabine mit Tür,
 Drehverschluss, Tiefspülklosett
 mit Tiefspülkasten, Klopapier-
 halter und Kleiderhaken

Elektrischer Standspeicher /
 Boiler, Markenfabrikat

Elektrischer Schnellheizer mit
 stufenlosem Temperaturwähler
 und Thermostat 2.000 W

Frostwächter, 500 W

Elektrischer Wandlüfter,
 mit Rohrverlängerung

	INS1 Wasch- Dusch- Container	INS2 Wasch- Dusch- WC-Container	INS3 Damen- und Herren- WC-Container	XNS4 Wasch- Dusch- WC-Container	XNS5 Damen- und Herren- WC-Container
					
	3.300 kg	3.800 kg	3.500 kg	2.900 kg	2.900 kg
	bis 50	bis 25	bis 50	bis 10	bis 20
	6	2			
		1	2	1	2
	4	2		1	
		2	3	1	1
		2	3 + 1	1	2
	400 L	300 L	5 L / 5 L	80 L / 5 L	5 L / 5 L
	1	2	1	2	1
		1	1	1	2
		2	1		

Technische Beschreibung – Seite 2

Algeco GmbH · Siemensstraße 17 · 77694 Kehl
Telefon 0 78 51 / 7 45 - 0 · Telefax 0 78 51 / 7 45 - 10
www.algeco.de · info@algeco.de



An ALGECO SCOTSMAN Company

Sanitär-Einrichtungen

Auszüge aus der Arbeitsstättenverordnung (ASV) und den Arbeitsstätten-Richtlinien (ASR)

ASV § 45 Tagesunterkünfte auf Baustellen

- (4) In der Zeit vom 15. Oktober bis 30. April müssen:
1. Tagesunterkünfte Heizeinrichtungen haben, die eine Raumtemperatur von + 21° C ermöglichen... und
 2. die unmittelbar ins Freie führenden Ausgänge von Tagesunterkünften als Windfang ausgebildet sein.

ASV § 47 Waschräume bei zehn und mehr Arbeitnehmern auf Baustellen

- (1) Werden auf einer Baustelle von einem Arbeitgeber zehn und mehr Arbeitnehmer länger als zwei Wochen beschäftigt, so muss der Arbeitgeber besondere Waschräume zur Verfügung stellen. Dies gilt nicht, wenn die Arbeitnehmer der Baustelle regelmäßig nach der Beendigung der Arbeitszeit in Betriebsgebäude mit Waschräumen zurückkehren.
- (3) In den Waschräumen müssen für jeweils höchstens fünf Arbeitnehmer eine Waschstelle und für jeweils höchstens 20 Arbeitnehmer eine Dusche mit fließendem kaltem und warmem Wasser vorhanden sein. Vor jeder Waschgelegenheit muss so viel freie Bodenfläche zur Verfügung stehen, dass sich die Arbeitnehmer unbehindert waschen können.

ASR 35/1-4 Waschräume

- 5.2 Die Zahl der Waschgelegenheiten ist wie folgt zu bemessen:
- eine Waschstelle für fünf Arbeitnehmer bei mäßig schmutzender Tätigkeit
 - eine Waschstelle für vier Arbeitnehmer in allen anderen Fällen.
- 5.3 Als Waschgelegenheit sind zulässig:
- Waschrinnen mit mehreren Waschstellen (Waschplätzen)
 - Waschbecken mit Einzelwaschbecken oder als Reihenwaschanlage
 - Waschbrunnen
 - Duschen
- 5.4 Bei stark schmutzender Tätigkeit muss ein Drittel der nach 5.2 ermittelten Waschgelegenheiten aus Duschen bestehen; es muss mindestens eine Dusche vorhanden sein. Sind die Arbeitnehmer bei ihrer Tätigkeit infektiösen, giftigen, gesundheitsschädlichen..... Stoffen oder einer sehr starken Verschmutzung ausgesetzt, soll für je vier Arbeitnehmer eine Dusche zur Verfügung stehen.

ASV § 48 Toiletteinrichtungen auf Baustellen

- (1) Auf jeder Baustelle oder in deren Nähe muss mindestens eine abschließbare Toilette zur Verfügung stehen.
- (2) Werden von einem Arbeitgeber auf einer Baustelle mehr als 15 Arbeitnehmer länger als zwei Wochen beschäftigt, muss er Toilettenräume mit einer ausreichenden Zahl von Toiletten, Bedürfnisständen und Waschgelegenheiten zur Verfügung stellen. Die Toilettenräume müssen zu belüften, zu beleuchten und in der Zeit vom 15.10. bis 30.4. zu beheizen sein.

ASR 37/1 Toilettenräume / Bereit- Stellung von Toiletten

2.1 Die Zahl der erforderlichen Toiletten und Bedürfnisstände ergibt sich aus der nachstehenden Tabelle nach DIN 18 228 Blatt 3:

Männer	5	10	25	50	75	100	130	160	190	220	250
Beschäftigtenzahl bis	5	10	25	50	75	100	130	160	190	220	250
Zahl der Toiletten	1	1	2	3	4	5	6	7	8	9	10
Zahl der Bedürfnisstände		1	2	3	4	5	6	7	8	9	10

Frauen	5	10	20	35	50	65	80	100	120	140	160
Beschäftigtenzahl bis	5	10	20	35	50	65	80	100	120	140	160
Zahl der Toiletten	1	1	2	3	4	5	6	7	8	9	10

2.2 Ein Toilettenraum sollte nicht mehr als 10 Toilettenzellen und 10 Bedürfnisstände enthalten.



AN DER 7



jetziger Mitbewerbersparkplatz der Kiga Riedle